

Интеграция системы видео обнаружения и слежения с системой Intellex®

► Описание продукта

Behavior Watch™ - передовая система видеонализа, обнаруживающая и следящая за объектами в режиме реального времени, позволяя пользователю выбирать из широкого спектра законов определения, слежения и обнаружения. Behavior Watch™ является частью щита безопасности разработанного компанией Mate, как решение обеспечения охраны объекта по периметру, охраны отдельных участков и контроля доступа. Эта программа предназначена для охраны государственных объектов, коммерческих и промышленных предприятий. Система Behavior Watch построена на технологиях, которые позволяют принимать видео потоки и одновременно с этим производить видеонализ, основанный на обнаружении и слежении за объектом. Behavior Watch может справиться со сложными погодными условиями (дождь, снег, туман и т.д.) обеспечивая высокую вероятность обнаружения при чрезвычайно низком уровне ложных тревог

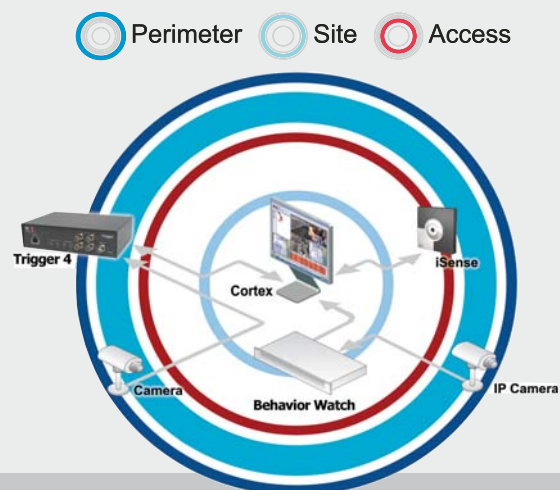
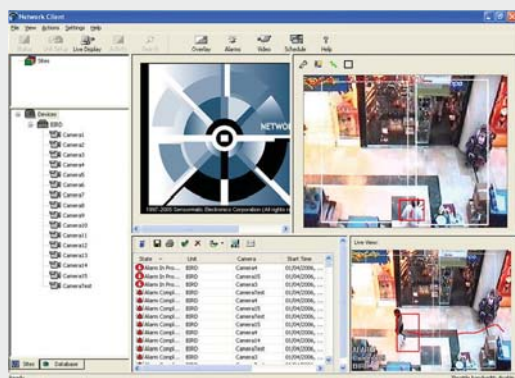
Cortex является центральной системой контроля и управления компании Mate. Эта система (Cortex) - позволяет устанавливать законы слежения и обнаружения на краевых устройствах, а также производить конфигурацию этих устройств и воспроизводить видео запись. Cortex поддерживает подключение неограниченного количества систем Behavior Watch

Cortex API (Программный интерфейс приложения) осуществляет управление видео аналитикой для установки правил слежения и обнаружения, конфигурации краевого устройства, а так же для передачи сигнального сообщения и видео воспроизведения.

Возможности Behavior Watch включают в себя:

- >> **Motion Detection** (Видеодетектор движения) - обнаруживает движение объекта в границах зоны слежения, определённой пользователем.
- >> **Path Detection** (Пересечение зоны) - фокусируется на охране зоны транзита (промежутка между двумя зонами). Система передаст тревожное сообщение в тот момент, когда объект пересечёт транзитную зону, начав свой путь с зоны вторжения
- >> **Static Object Detection** (Обнаружение Статического Объекта) - предназначен для обнаружения транспортных средств и других объектов, которые останавливаются или остаются в неподвижном состоянии, более чем на указанное пользователем время. Этот закон можно использовать для обнаружения подозрительных статических предметов, упавших грузов, транспортных происшествий и парковки в запрещённых местах.
- >> **Presence Detection** (Определитель Присутствия) - предназначен для обнаружения присутствия объекта в границах охраняемой зоны.
- >> **Directional Motion** (Определитель Направления Движения) - Предназначен для обнаружения запрещённого направления движения.
- >> **Object Removal** (Удаление Объекта) - посылает тревожное сообщение в момент исчезновения охраняемого объекта из поля зрения камер слежения.
- >> **Object Started** (Начало Движения Объекта) - используется для охраны стоянок транспортных средств, определяет начало движения статических объектов.
- >> **Speed** (Скорость) - предназначен для определения времени движения и подачи тревожного сигнала в момент, когда объект движется быстрее или медленнее, определённого времени между зонами вхождения и предназначения

Behavior Watch лёгок в установке и работе. Эта система основана на высоко технологических алгоритмах с элементами самообучения, поэтому оператору достаточно выбрать закон слежения, определить зону слежения и размеры интересующего объекта.



Behavior Watch™, Cortex™ являются торговыми марками фирмы Mate Ltd.

► Интеграция с Intellex

Intellex - это продукт компании American Dynamics, являющейся частью концерна Tyco Access Control and Video Systems (ACVS). Этот продукт является передовой системой управления цифровым видео (Digital Video Management System - DVMS). Он предназначен для цифровой регистрации, архивации и поиска многоканальной видео информации. Behavior Watch 2008 NLX имеет возможность обработки 8 параллельных видео потоков, поступающих с Intellex (продукт из семьи цифровых видеозаписывающих устройств). Мы производим передачу видео в режиме реального времени через IP, передаём сигнальные сообщения на Intellex, используя возможности программного интерфейса приложения Intellex API. Передаваемые сигнальные сообщения сопровождаются текстовой строкой (например: "VMD", "Static Object"), это помогает максимально улучшить обработку получаемых сообщений.

► Network Client Snap In

Network Client - это программа удалённого обеспечения управления, с её помощью можно управлять многократными единицами Intellex через сеть. Network Client Snap In предназначен для полной интеграции с третьей системой в самом Network Client (т.е продукт другой компании становится непосредственной частью программы Network Client). Behavior Watch Snap In (BWSI) - является компонентом ActiveX, основанной на функциях Snap In и Cortex API. Эта компонента позволяет объединить возможности видео аналитики Behavior Watch с системой видео управления Network Client. BWSI комбинирует возможности Behavior Watch с видео источником от Intellex с системой видео контроля и управления. BWSI позволяет вам устанавливать законы видео слежения, получение помеченных сигнальных сообщений (tagged alarms), графический показ интересующей зоны и траектории слежения за объектом в виде оверлея на видео потоках в режиме реального времени, а также воспроизводить видео запись прошедших событий.

► Архитектура

Архитектура Behavior Watch и Cortex проверена на практике. Эта архитектура позволяет с лёгкостью строить масштабируемые системы видео аналитики, включает в себя множественные единицы Intellex и Network Client. Многочисленные единицы Behavior Watch 2008 NLX управляются централизованной системой Cortex, которая включающие как бы "хранилищем" данных поступающих с разных Behavior Watch.

