



Ajouter de l'intelligence à la surveillance vidéo

Détection vidéo d'objet et observation du comportement

► Description du produit

Behavior Watch™ est un système avancé d'analyse de contenu vidéo qui détecte et observe des objets sur vidéo en temps réel, permettant ainsi à l'utilisateur de choisir parmi un large éventail de modèles d'alerte. Behavior Watch appartient à la solution de protection trois couches de MATE, pour la protection de périmètre, de site et de zone d'accès. Il permet d'assurer la sécurité des sites nationaux, commerciaux et industriels. Behavior Watch 2004 a été conçu grâce à une grande expérience, à une technologie solide dans le domaine de la compréhension de l'image vidéo et à un traitement en parallèle efficace de la détection d'objet et d'événement et d'observation. Behavior Watch prend en charge divers scénarios et interférences environnementales pour garantir une détection de grande précision et un taux de fausse alarme extrêmement bas. Behavior Watch est lié à Cortex™ de MATE (logiciel de surveillance de gare centrale) qui propose une gestion de site distant, un contrôle d'appareil, un affichage/une lecture des alarmes et vidéos. Cortex prend en charge un nombre illimité d'unités de Behavior Watch.

► Fonctionnalités de détection

Fonctionnalités de détection de Behavior Watch:

- >> **Détection du mouvement (VMD)** – Comprend des critères d'observation basés sur le mouvement pour détecter des objets en mouvement, dans une zone de détection définie par l'utilisateur.
- >> **Détection de trajectoire** – Se concentre sur une zone de transit qui agit comme un tampon ou une interface entre la zone d'origine et la zone de destination dans laquelle détecter une intrusion.
- >> **Détection d'objet statique** – Pour véhicules ou autres objets qui s'arrêtent ou restent dans un lieu fixe plus longtemps que la durée précisée par l'utilisateur.
- >> **Détection de présence (VPD)** – Pour détecter tout objet qui intersecte une zone définie par l'utilisateur. Les zones de détection doivent être placés dans des lieux vitaux.
- >> **Détection directionnelle du mouvement** : Détecte la mauvaise direction des véhicules ou des piétons.
- >> **Retrait d'objet** : Alerte en cas de déplacement d'objet désigné.
- >> **Départ d'un objet** : Protège les parkings contre les vols.
- >> **Vitesse** : Capacité à mesurer le temps et les différences de vitesse du mouvement d'un objet, et à donner l'alerte, entre une zone d'origine et une zone de destination.

► Facilité d'utilisation:

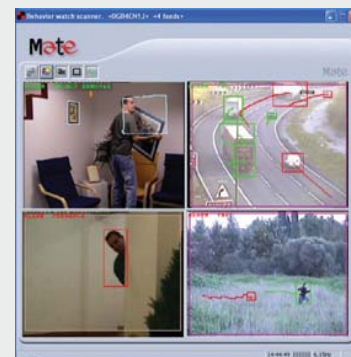
Behavior Watch™ est facile à configurer et à utiliser. Grâce à une scène avancée et à des algorithmes d'object learning, la configuration de l'opérateur se limite à sélectionner la règle appropriée et à préciser la zone à observer et la taille de l'objet.

► Analyse d'alarme et outils de recherche

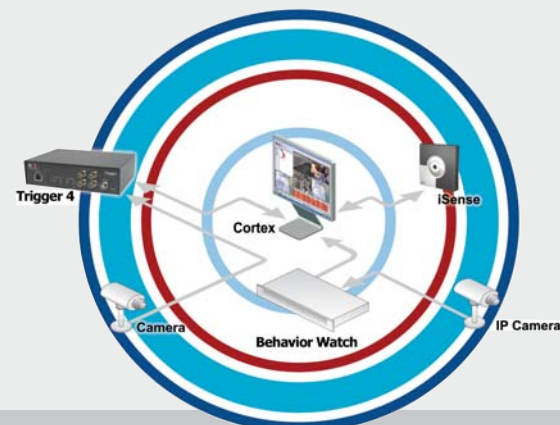
Behavior Watch stocke des images et des descriptions d'alarme dans une base de données consultable pour la recherche d'événement, avec possibilité d'obtenir, en option, des images vidéo de pré et post alarme pour la reconstitution d'un événement. L'analyse d'alarme peut s'exécuter en mode de réécoute instantanée ou hors ligne par le biais des outils de recherche Behavior Watch.

► Extensibilité

De nombreuses unités de Behavior Watch™ sont contrôlées centralement par le biais d'un utilitaire distant conçu pour la configuration d'unité et la définition de règle de détection.



 Périmètre
  Site
  Accès



Behavir Watch™, Cortex™ sont des marques de commerce de MATE Ltd.

Configurations techniques

► Composants matériels

Facteur de forme de bureau de petite taille (montable sur bâti)
Intel® 3.2G/1M Processeur 800 FSB H.T
Mémoire 1 024 Mo, 533 MHz, DDR2
Disque dur 80G Série ATA, 7 200 tpm
Connexion réseau 10/100/1 000
Carte de capture vidéo de 1 à 4 ports
Clavier et souris

► Système d'exploitation

Windows XP Pro

► Entrées

Vidéo analogique 4 PAL ou NTSC

► Dimensions

Dimensions: 39 cm x 43,1 cm x 10,8 cm

Poids : 9,5 kg

► Environnement et réglementation

Green PC (PC recyclable), CE, FCC, TUV, UL.

► Paramètres d'exploitation

Plage de températures :

En marche : 10°C à 35°C
Éteint : -40°C à 65°C

Humidité (sans condensation):

En marche : De 20 % à 80 % (sans condensation)
Éteint : De 20 % à 95 % (sans condensation)

Décharge électrique:

En marche : De 0,25 G à 3 à 200 Hz à 0,5 octave/min
Éteint : De 0,25 G à 3 à 200 Hz à 1 octave/min

Vibration:

En marche : Choc demi-sinusoïdal inférieur avec changement de vitesse de 50,8 cm/sec.
Éteint: Onde carrée 27G avec changement de vitesse de 508 cm/sec.

► Source d'alimentation électrique

De 90 à 135 V à 60 Hz ; De 180 à 265 V à 50 Hz

► Intégration de magnétoscope numérique

Générique : via périphérique externe d'E/S
Intégration Intellex® : via le API d'Intellex

► Détection et Observation – Protection de périmètre

Behavior Watch™ peut fonctionner aux performances de détection décrites ci-dessous pour l'intrusion d'une personne, de différentes manières, et pour des véhicules motorisés d'une longueur d'au moins 3 mètres.

Couverture : Chaque caméra peut couvrir un champ de vision d'au moins 50 mètres, à une distance d'objet de 100 mètres maximum (pour une personne) ou de 300 mètres (pour un véhicule).

Probabilité de détection : La Probabilité de détection (Pd) et les taux d'alarme pour un piéton ou un véhicule doivent être présentés comme suit (valeurs par caméra, sur une période d'une moyenne de 30 jours) :

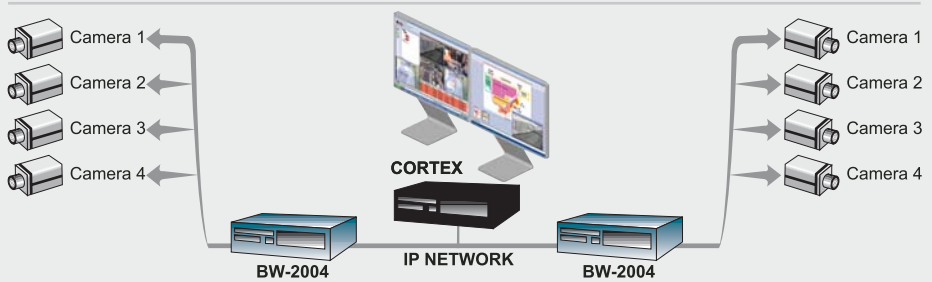
- >> Pd : 95 %
- >> Fausses alarmes par jour : 1
- >> Alarmes de nuisance par jour : 1

Observation : Behavior Watch peut suivre jusqu'à 20 objets dans chaque champ de vision (caméra). La trajectoire des objets peut s'afficher en superposition graphique sur l'affichage vidéo en direct et être stocké pour Réécoute instantanée ou mining vidéo hors ligne.

Détection de manipulation : Behavior Watch peut détecter les tentatives d'usurpation d'adresse IP, de brouillage ou d'autre type de sabotage sur le système par du personnel non autorisé et envoyer des alertes.

Pertes vidéo et de référence : Behavior Watch peut détecter les pertes de signaux vidéos ou de références et en informer le système.

Pris en charge de la caméra : Behavior Watch peut prendre en charge des caméras Noir & Blanc, couleur et IP ainsi que des caméras proche infrarouge et thermiques.



⁽¹⁾Les performances peuvent varier suivant les paramètres de la scène et de l'objet.