

## 内置摄像头的视频人流统计设备



### 产品描述

iSense™是一种智能化的视频产品，在一块板上集成摄像机和嵌入式视频分析，形成一种结构紧凑价格低廉的高科技产品。在设置敏感检测区域后，它可自动检测、跟踪和统计摄像机下的出入的人流，并将准确的统计数据存储到数据库，使用浏览软件还可以从数据库调取和提出这些数据。

人流统计可为零售业提供商业分析信息，帮助他们了解零售店的购物习惯和广告宣传效果，以便有效分配和管理销售或服务人员。通过比较客户交易量和销售点信息，可得出一个重要的数据。公共场所可以利用这些信息来估计观众人数，以便做到更安全的管制，比如体育场。

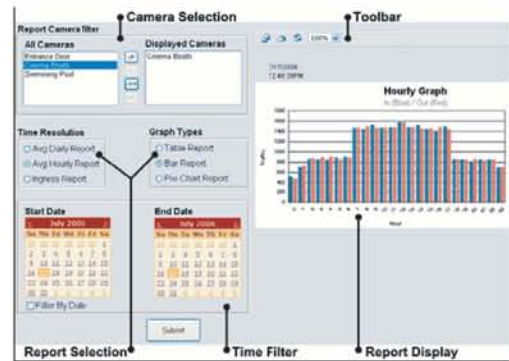
iSense™属于MATE的门禁控制层，连同周界防护和现场保护，构成综合性的三层防护视频分析解决方案。使用专有的计算机视觉技术，即使在高密度环境下，iSense™能对多个人/车实现双向跟踪和准确计数。



Last Day: in7/out:43 Last Hour: in7/out:43

### 报告工具

iSense™报告是一种基于网页的应用程序，可找回和列出数据库存储的计数数据。通过对摄像机和时间的选择，可以集中访问感兴趣的数据。三种不同的报告类型和三种不同的报告图，可支持九种生成报告的方式。



### 优点

- 综合应用：一种内置摄像机的结构紧凑的功能强大的设备，既节约了设备成本、也节省了安装和维修工作。只要将iSense™连接到网络，就可以实现配置和运行。
- 功能强大的技术：建立在专利技术基础上的视频技术，在这个高效快速发展的视频图像领域遥遥领先，对图像高效处理和并行计算，从而实现对目标的检测、跟踪和准确计数。iSense能处理具有多个目标的不同场景和环境的干扰，最少设置工作的情况下就能实现较高的准确率。
- 使用简单：iSense™便于安装和操作。基于对场景目标的高级识别算法，操作人员可设置具体的敏感区域。对于人数统计，iSense在识别阶段可以自动校准人的尺寸。
- 通过元数据服务器集成：元数据服务器可以帮助技术合作伙伴将MATE的视频检测设备的信息集成到他们的应用环境。使用XML，iSense™可以将计数数据发送到指定的IP地址，比如安装合作伙伴的应用程序的IP地址，作为客户端。

## 规格

### ▶ 输入

- 1 内置摄像头 (CMOS):
  - 视频信号标准: NTSC, PAL
  - 图像传感器: 1/4 CMOS CCD
  - 分辨率: 510 x 480 像素
  - 最低照度: 5.0 Lux
  - 视频输出: 1.0vp-p, 75 欧姆, 负同步

- 1 路复合视频 (BNC): NTSC/PAL
- 报警输入: 4路 TTL 绝缘输入端子

### ▶ 输出

- 继电器输出: 4路常开端子 1A, 24VDC

### ▶ 电源

- DC 5V, 4.3W

### ▶ 接口

- 1 以太网口 (10/100 Base-T)
- 1 RS485/232

### ▶ 协议

- 网络: TCP/IP

### ▶ 物理信息

- 尺寸: 18.2cm x 18.2cm x 6.4cm  
(7.16" x 7.16" x 2.52")

- 重量: 0.4kg (0.88lbs)

### ▶ 环境与监管

- CE; FCC Part 15; EN60950; UL/CSA (电源)

## 运行参数

### ▶ 温度范围

- 0°C 至 40°C (32°F 至 122°F)

### ▶ 湿度

- 20% 至 80%

### ▶ 准确度

摄像机应该安装在人正常通过计数区域的位置的正上方。为了取得较高的准确度, 摄像机的安装高度不能低于3米 (10英尺)。

计数区域的宽度: 最宽10米 (32英尺), 这个取决于iSense的安装高度和镜头。

准确率: 多数情况下, 对人的计数, 平均准确率高于 90%。

视频和参考损失: iSense™通过元数据服务器检测和通报视频信号和参考的损失。

iSense Installation Height

